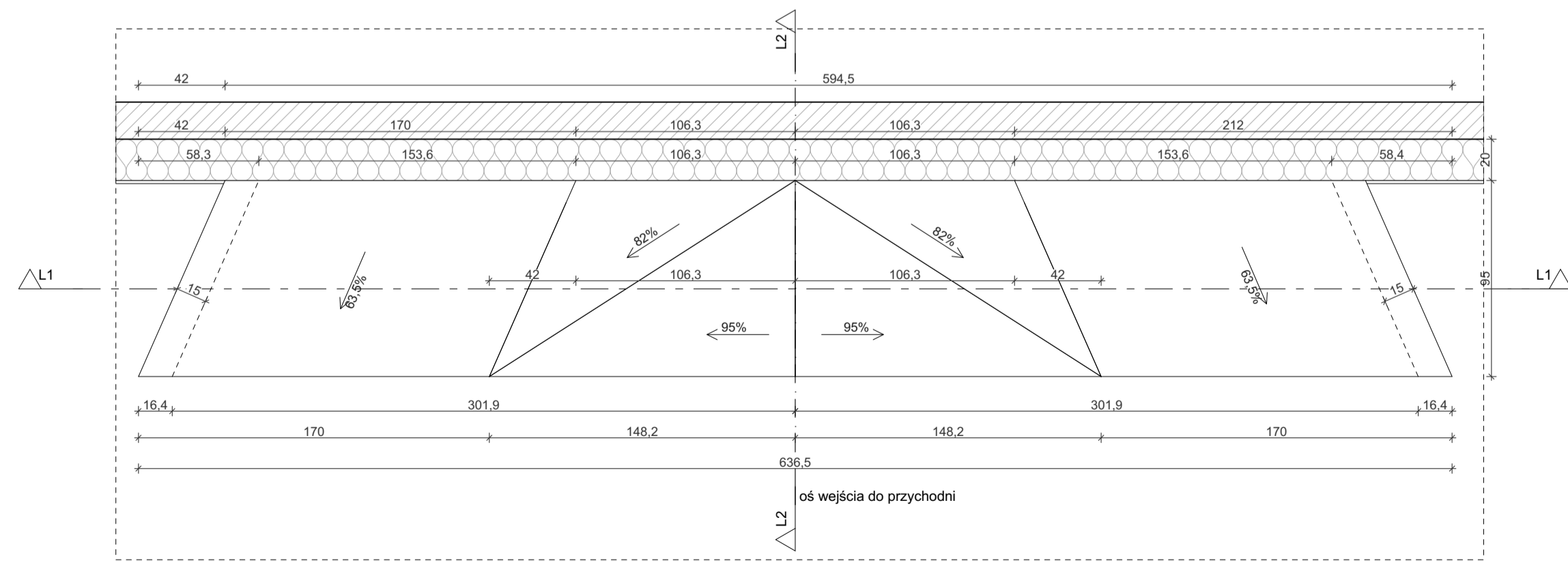


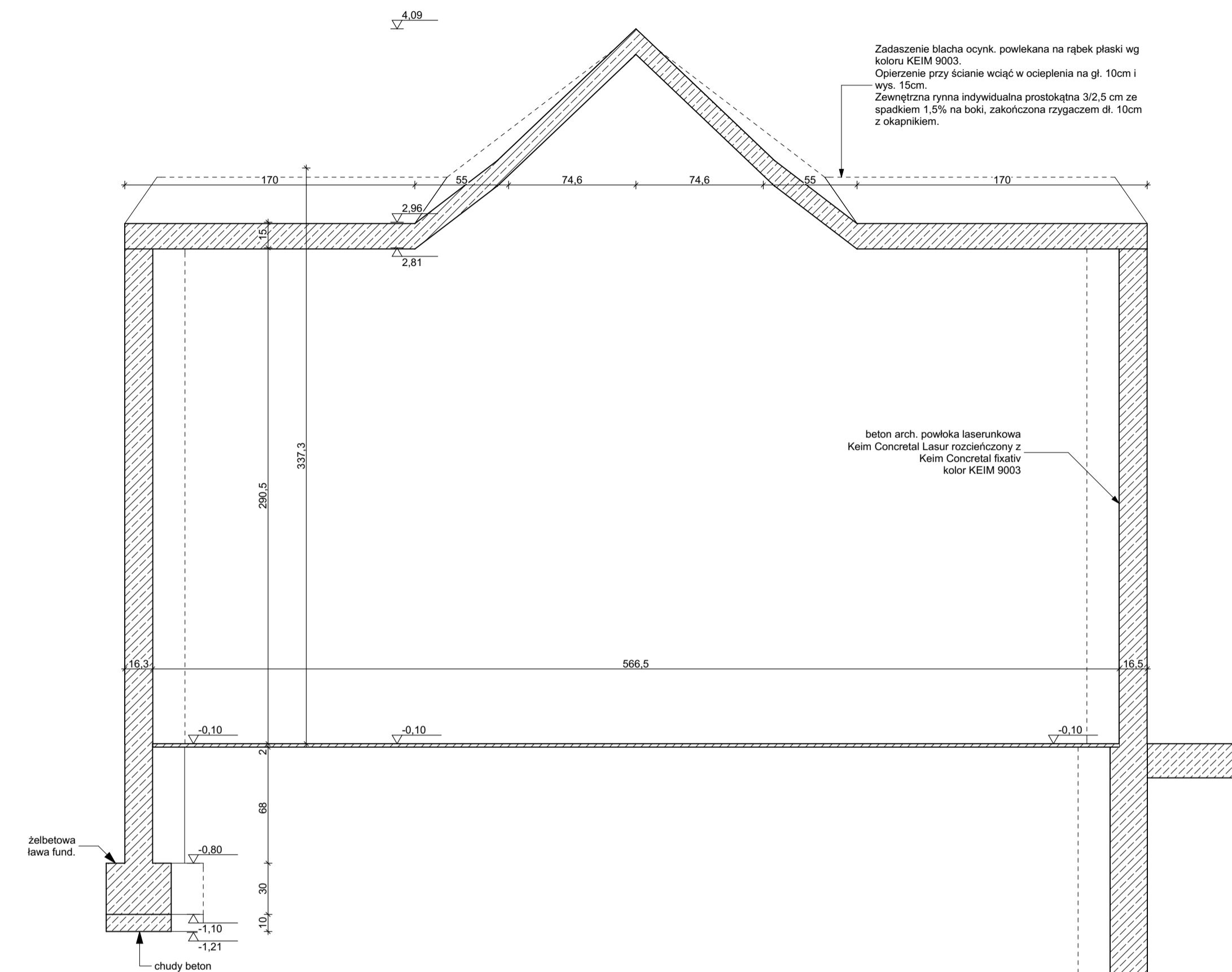
Zadaszenie nad wejściem do przychodni_widok front

1:25



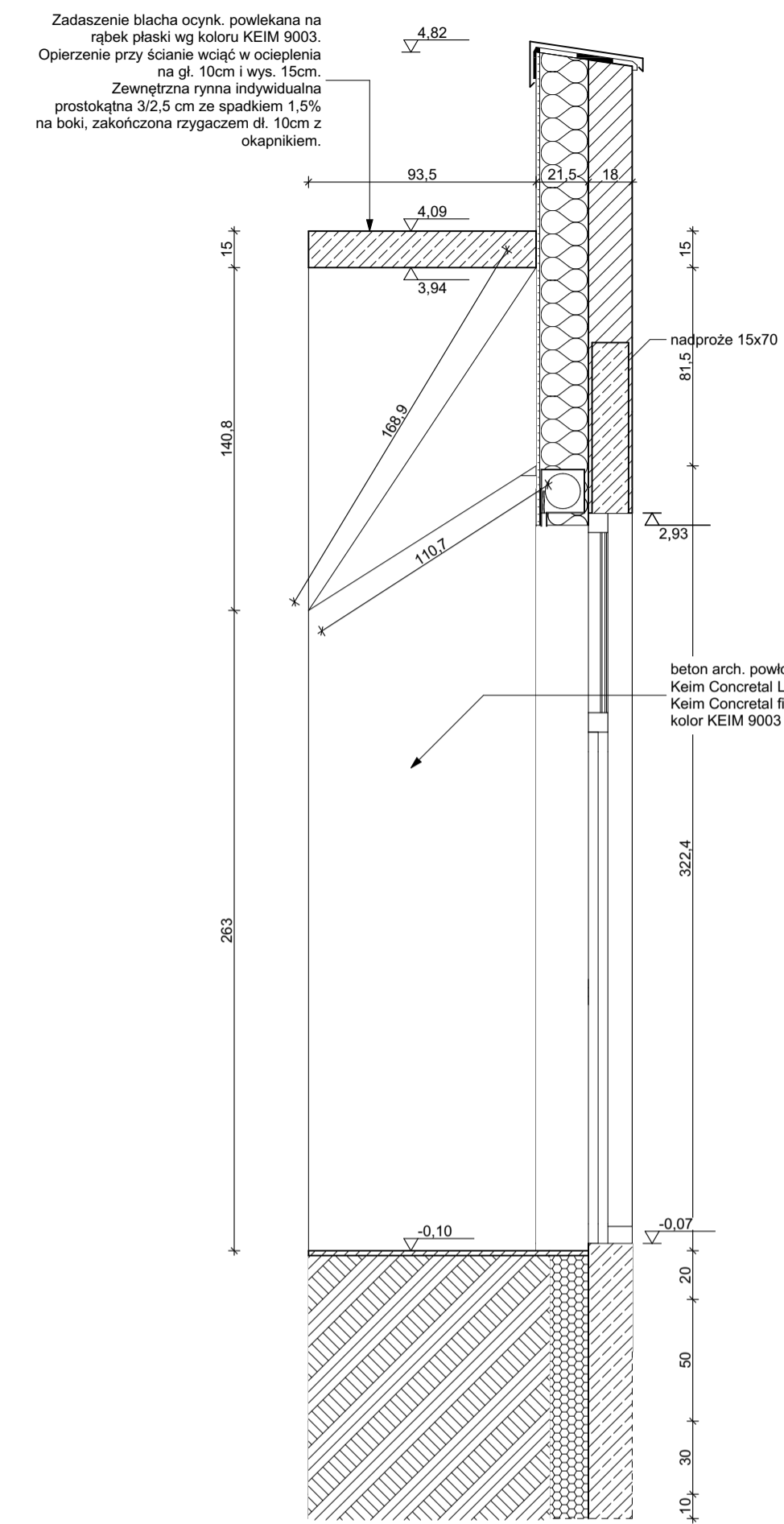
Zadaszenie nad wejściem do przychodni_rzut

1:25



Zadaszenie nad wejściem do przychodni_przekrój L1

1:25



Zadaszenie nad wejściem do przychodni_przekrój L2

1:25

TEMAT:	Rewitalizacja Kasyna Oficerskiego z rozbudową. Zmiana pozwolenia na budowę Nr. WAB-II/TKT-7353/P/17/09 z dn. 11.03.2009 w zakresie Zagospodarowania terenu (działki 188/2, 188/3, 116/2, 116/3 obr. 6) związanego z dobudową i zmiany funkcji części obiektów.	
ADRES:	87-100 Toruń, ul. Sienkiewicza 33	DATA 04.2018
STADIUM:	Projekt Wykonawczy	NR RYS. PW.23
INWESTOR:	PRES Burdach i Wspólnicy Sp.j	FORMAT 841x420
TYTUŁ RYS.:	Detal 03_Zadaszenie nad wejściem do przychodni	SKALA: 1:25
PROJ.:	mgr inż. arch. Jerzy Matusiak-Tusiński spr. bud. do proj. bez ograniczeń w spec. arch. nr. ew. BUA.12673 KPOIA nr. 0028	
SPRAWDZ.:	mgr inż. arch. Jolanta Domżał spr. bud. do proj. bez ograniczeń w spec. arch. nr. ew. GP.1.7342.18/T/O/94 KPOIA nr. 0027	
ARCH.:		
WSPÓŁPR.:	mgr inż. arch. Martyna Bułwińska	
ACA:		