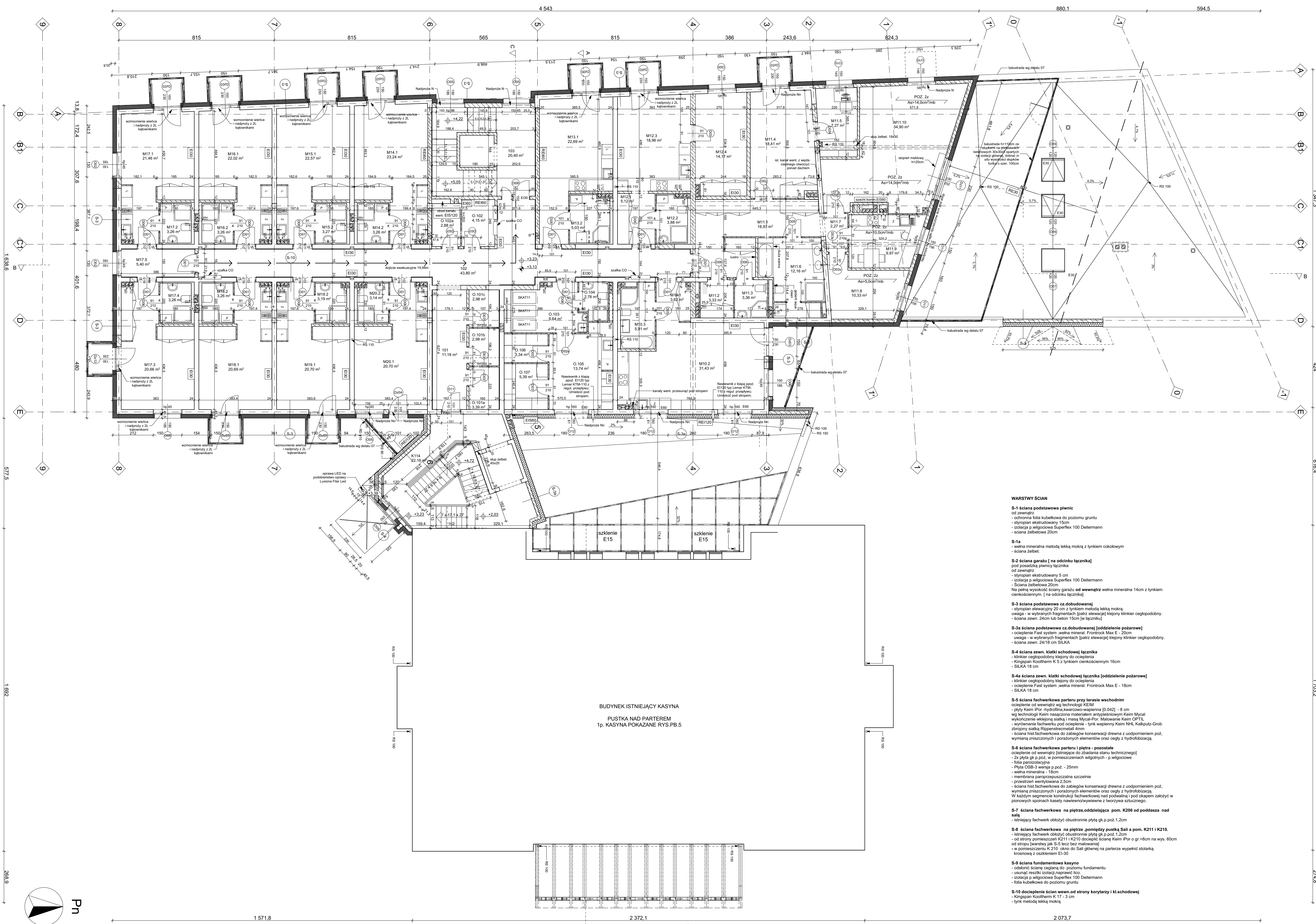


Elewacja Zach.



Zestawienie Powierzchni Kasyina		
Nr	Nazwa pomieszczenia	Pow.
K114	klatka schodowa	22,2 m ²
+1 Zestawienie Powierzchni Mieszkalnej		
Nr	Nazwa pomieszczenia	Pow.
M10.1	przedsiłonek	3,6
M10.2	pokój z aneksem	31,4
M10.3	łazienka	5,9
		40,9 m²
M11.1	hol	18,9
M11.2	garderoba	3,3
M11.3	łazienka 1	3,4
M11.4	pokój zos.	18,4
M11.5	gabrielnet	7,3
M11.6	łazienka 2	12,2
M11.7	hol	2,3
M11.8	pokój	10,3
M11.9	kuchnia	10,0
M11.10	salon	24,9
		121,0 m²
M12.1	hol	5,1
M12.2	łazienka	3,9
M12.3	pokój z aneksem	19,0
M12.4	pokój łos.	14,2
		42,2 m²
M13.1	pokój z aneksem	22,7
M13.2	łazienka	3,0
		27,7 m²
M14.1	pokój z aneksem	23,2
M14.2	łazienka	3,3
		26,5 m²
M15.1	pokój z aneksem	3,3
M15.2	łazienka	3,3
		25,9 m²
M16.1	pokój z aneksem	22,0
M16.2	łazienka	3,3
		25,3 m²
M17.1	pokój z aneksem	21,5
M17.2	łazienka	3,3
M17.3	pokój z aneksem	20,7
M17.4	łazienka	3,3
M17.5	korytarz	5,4
		54,2 m²
M18.1	pokój z aneksem	20,7
M18.2	łazienka	3,3
		24,0 m²
M19.1	pokój z aneksem	20,7
M19.2	łazienka	3,2
		23,9 m²
M20.1	pokój z aneksem	20,7
M20.2	łazienka	3,2
		23,8 m²
		435,4 m²
Zestawienie Powierzchni Obsługi		
Nr	Nazwa pomieszczenia	Pow.
O.101a	komórka lok.	3,4
O.101b	komórka lok.	3,0
O.101c	komórka lok.	3,0
O.102	komórka lok.	4,2
O.102a	komórka lok.	2,9
O.103	pom. z wozkami	9,8
O.104	łazienka	2,8
O.105	pom. socjalne	13,7
O.106	biurowa czysta	3,3
O.107	biurowa czysta	5,4
		51,3 m²
Zestawienie Powierzchni Komunikacji		
Nr	Nazwa pomieszczenia	Pow.
101	korytarz	11,2
102	korytarz	43,8
103	klatka schod.	20,4
		75,4 m²
		PIĘTRO 1 584,3 m²

WARSTWY ŚCIAN

- S-1 ściana podstawowa piwnic**
 - od zewnątrz
 - ochrona śc. kuberkowa do poziomu gruntu
 - stropian ekstrudowany 15cm
 - izolacja p. wilgotności Superflex 100 Deltermann
 - ściana szw. 24cm lub beton 15cm w łączniku
- S-1a**
 - wełna mineralna metodą lekką mokrą z tylnym cokołowym
 - ściana szw. 24cm
- S-2 ściana garażu [na oddz. łącznika]**
 - od zewnątrz
 - stropian ekstrudowany 5 cm
 - izolacja p. wilgotności Superflex 100 Deltermann
 - ściana szw. 24cm
 - Na pełną wysokość ściany garażu od wewnątrz wełna mineralna 14cm z tylnym cienkościennym [na oddz. łącznika]
- S-3 ściana podstawowa cz. dobudowanej**
 - ocieplenie Fast system wełna mineral. Frontrock Max E - 20cm
 - uwaga - w wybranych fragmentach [patrz elewacja] klejony klinkier cegłopodobny.
 - ściana szw. 24cm lub beton 15cm [w łączniku]
- S-3a ściana podstawowa cz. dobudowanej [oddzielenie pożarowe]**
 - ocieplenie Fast system wełna mineral. Frontrock Max E - 20cm
 - uwaga - w wybranych fragmentach [patrz elewacja] klejony klinkier cegłopodobny.
 - ściana szw. 24cm lub beton 15cm [w łączniku]
- S-4 ściana szw. klatki schodowej łącznika**
 - klinkier cegłopodobny klejony do ocieplenia
 - Kingspan Kooltherm K 5 z tylnym cienkościennym 16cm
 - SILKA 18 cm
- S-4a ściana szw. klatki schodowej łącznika [oddzielenie pożarowe]**
 - klinkier cegłopodobny klejony do ocieplenia
 - ocieplenie Fast system wełna mineral. Frontrock Max E - 18cm
 - SILKA 18 cm
- S-5 ściana fachworkowa parteru przy tarasie wschodnim**
 - ocieplenie od wewnątrz wg technologii KEIM
 - plyta Keim Pfor hydrof. kwasowo-wapniowa (D.042) - 8 cm
 - wg technologii Keim nasączona materiałem antypielgniowym Keim Mycal
 - wykonanie wklejonej siatki i masą Mycal-Por. Malowanie Keim DPTL
 - wykonanie fachworki pod ocieplenie - tylny wapienny Keim MFL, Kalkputz-Grob
 - zbrojony siatką Ripensiermetal 4mm
 - ściana fas. fachworkowa do zabiegów konserwacji drewna z uodpornieniem pod wymianą zniszczonych i porażonych elementów oraz czągi z hydrofobizacją
- S-6 ściana fachworkowa parteru i piętra - pozostałe**
 - ocieplenie od wewnątrz [istniejące do zbadania stanu technicznego]
 - 2x płyta gk p.pod. w pomieszczeniach wilgotnych - p. wilgotność
 - folia parozalotyczna
 - Plyta OSB-3 wernia p. pod. - 25mm
 - wełna mineralna - 15cm
 - membrana sanitaroizolacyjna szczelnie
 - przeszreni wentylowana 2,5cm
 - ściana fas. fachworkowa do zabiegów konserwacji drewna z uodpornieniem pod wymianą zniszczonych i porażonych elementów oraz czągi z hydrofobizacją
 - W każdym segmencie konstrukcji fachworkowej nad podwalnią i pod okapem zakotwyż w pionowych słupach kasyi osiekielowo-wentylacyjne z tworzywa sztucznego.
- S-7 ściana fachworkowa na piętrze, oddzielenie pom. K206 od poddasza nad salą**
 - istniejący fachwerk obkazyć obustronnie płytą gk p.pod. 1,2cm
- S-8 ściana fachworkowa na piętrze pomiędzy pustką Salii a pom. K211 i K210.**
 - istniejący fachwerk obkazyć obustronnie płytą gk p.pod. 1,2cm
 - od strony pomieszczeń K211 i K210 docieplić ścianę Keim Ipor o gr. 8cm na wys. 60cm od stropu [wartościę jak S-5 lecz bez malowania]
 - w pomieszczeniu K 210 okno do Salii główną na parterze wypełnić stolarką krownową z oszkleniem EI-30
- S-9 ściana fundamentowa kasyina**
 - od strony ściany ogólnie do poziomu fundamentu
 - usunąć reszki izolacji, naprawić lico.
 - izolacja p. wilgotności Superflex 100 Deltermann
 - folia kuberkowa do poziomu gruntu
- S-10 docieplenie ścian wewn. od strony korytarzy i kł. schodowej**
 - Kingspan Kooltherm K 17 - 3 cm
 - tylnk metodą lekką mokrą

LEGENDA

- ściana istniejąca z bloczków ceramicznych
- ściana istniejąca starego kasyina - mur pruski
- ściana istniejąca/projektowana z betonu zbrojonego
- ściana projektowana z bloczków ceramicznych
- wyburzenia
- słup projektowany z betonu zbrojonego
- słup istniejący drewniany
- słup projektowany drewniany
- podciąg istniejący
- istniejące sklepienie kolebkowe
- istniejący kanał wentylacji grawitacyjnej
- istniejący kanał wentylacji grawitacyjnej f16
- projektowany kanał wentylacji grawitacyjnej f16
- projektowany kanał wentylacji grawit. hybrid. f16
- projektowany kominek went. f115 ocieplony w poddaszu wełna min. 5cm, h - 50cm ponad dach
- projektowany pion kanalizacyjny f16
- projektowana wentylacja hybrid. okapu f16
- projektowana wentylacja okapu f16
- urządzenia sanitarne/dla osób n/sprawnych
- kratka ścielkowa
- zawór wodny ze złączką do weża
- wejście do budynku

TEMAT: Rewitalizacja Kasyina Oficynskiego z rozbudową. Zmiana pozwolenia na budowę nr WA/IB-III/KT-7353/PP/7/09 z dn. 11.03.2009 w zakresie Zagospodarowania terenu [działki 188/2, 188/3, 116/2, 116/3 obr. 6] związanego z dobudową i zmianą funkcji części obiektów.		
ADRES: 87-100 Toruń, ul. Sienkiewicza 33	DATA 04.2018	NR RYS. PW.5
STADIUM: Projekt Wykonawczy	FORMAT 841x550	SKALA: 1:100
INWESTOR: PRES Burdach i Wspólnicy Sp. z o.o.		
TYTUŁ RYS.: Rzut 1 Piętra		
PROJ. mgr inż. arch. Jerzy Maluski-Tuszczycki		
INWEST.: mgr inż. arch. Jerzy Maluski-Tuszczycki		
SPRAWDZ.: mgr inż. arch. Jolanta Domańska		
ARCH.: mgr inż. arch. Jolanta Domańska		
WSPÓŁPR. mgr inż. arch. Małgorzata Bulewska		